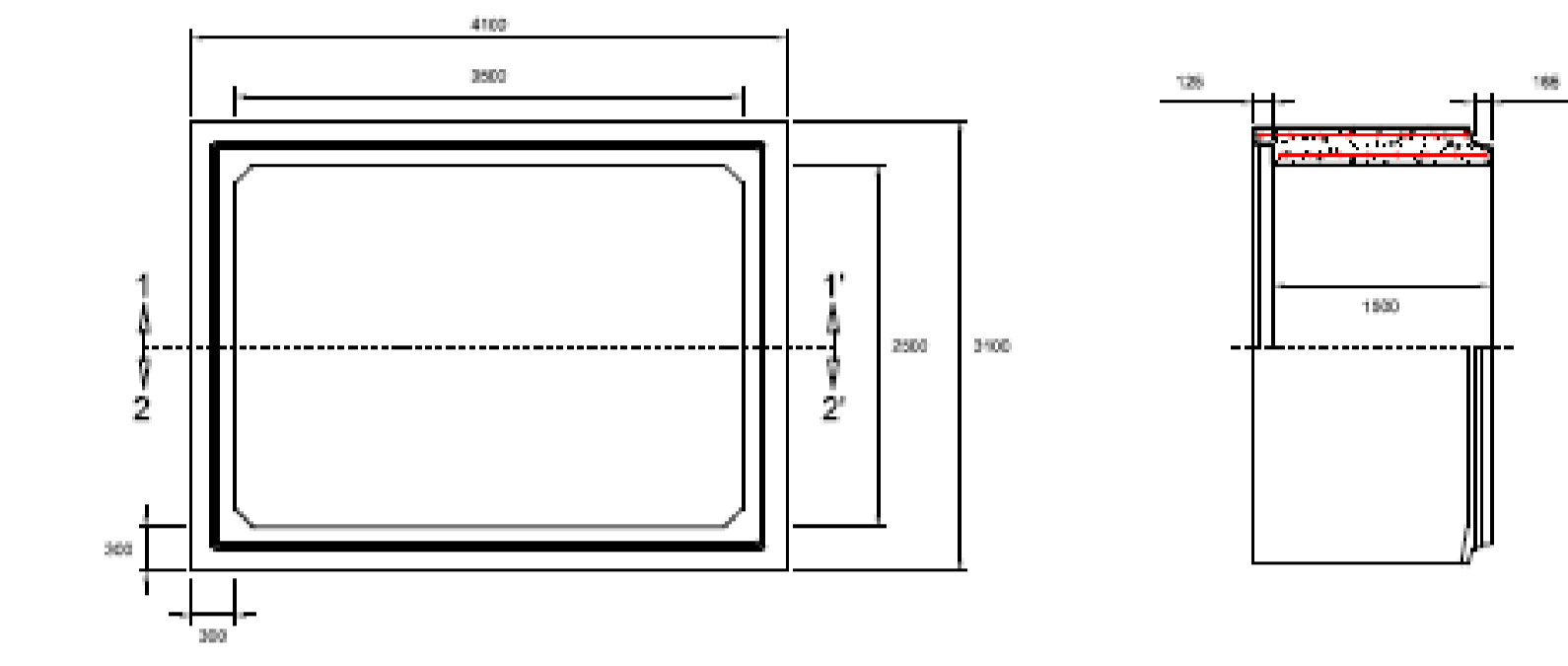


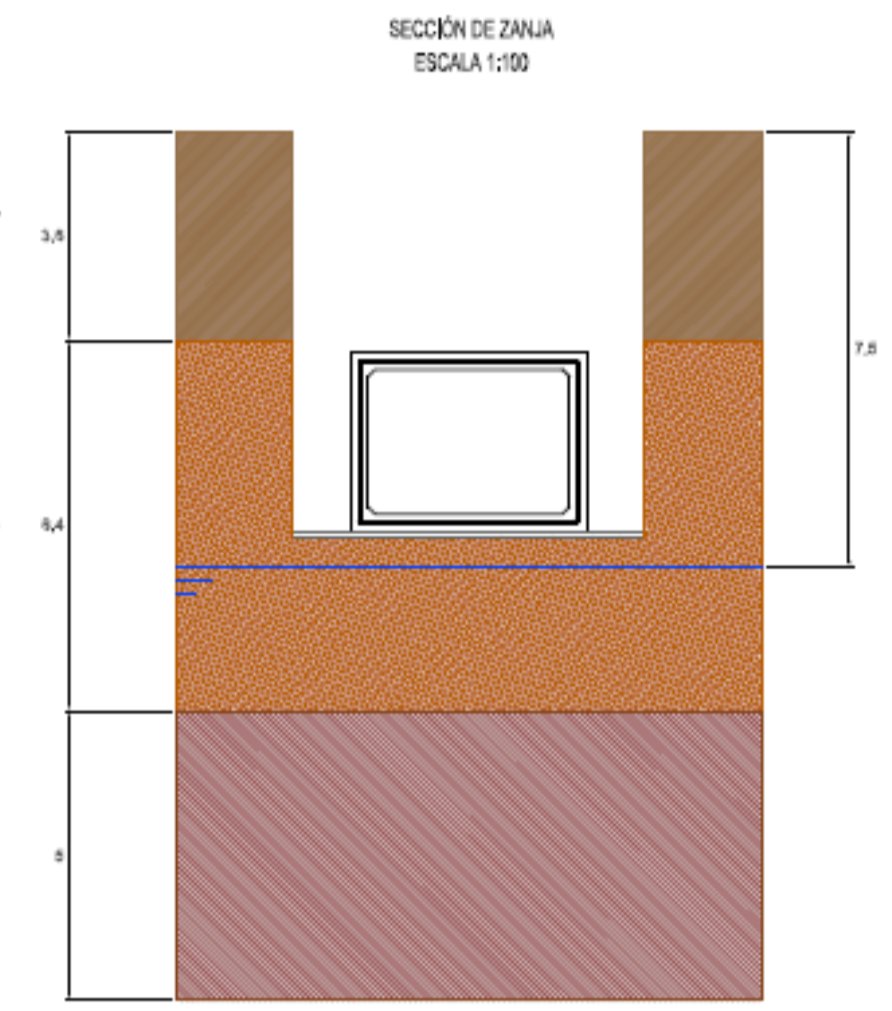
DISEÑO HIDRÁULICO, ESTRUCTURAL Y CONSTRUCTIVO DEL COLECTOR DE CARDENAL BENLLOCH – EDUARDO BOSCA (VALENCIA)

DISEÑO ESTRUCTURAL DE LAS SECCIONES TIPO MARCO

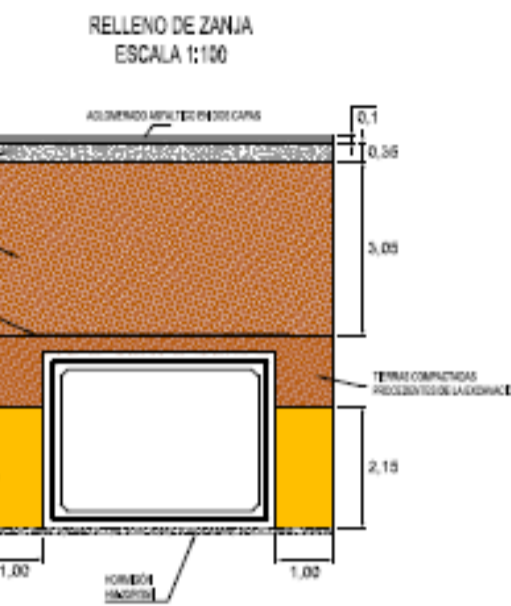
SECCIONES DEL MARCO



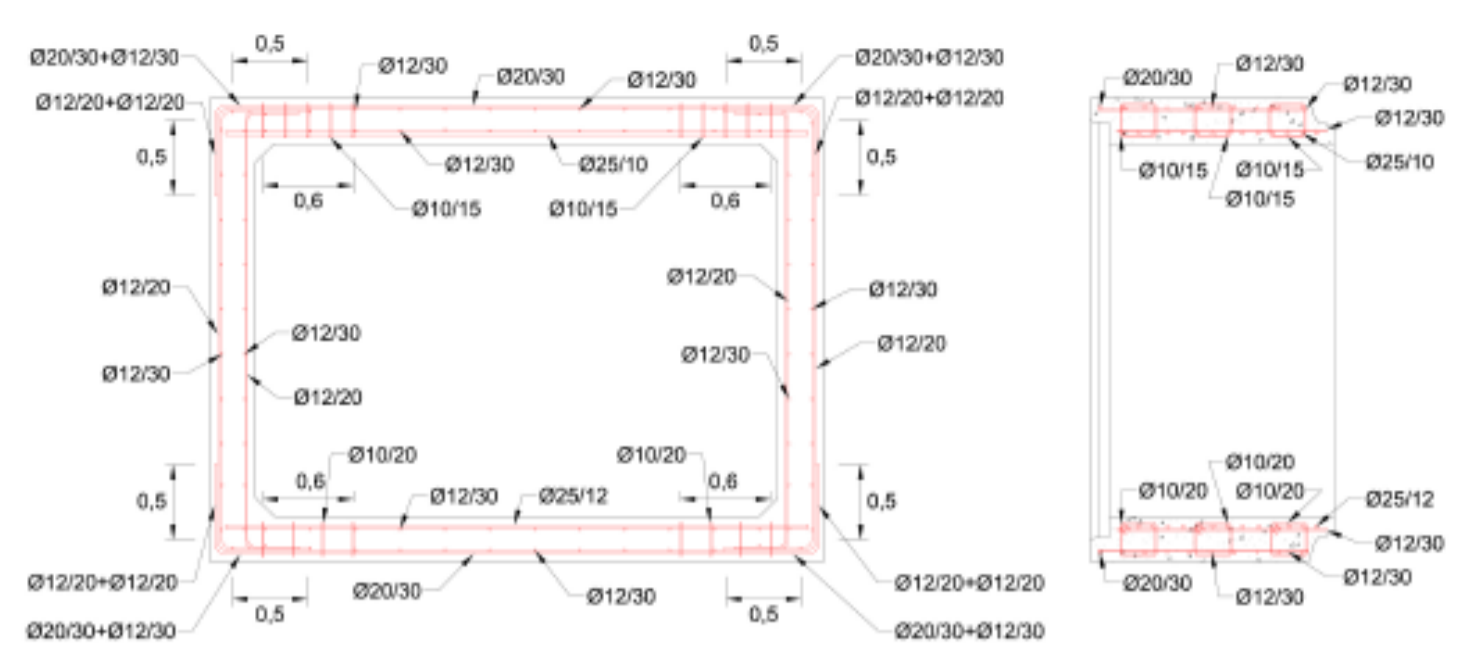
SECCIÓN DE LA EXCAVACIÓN



RELLENO



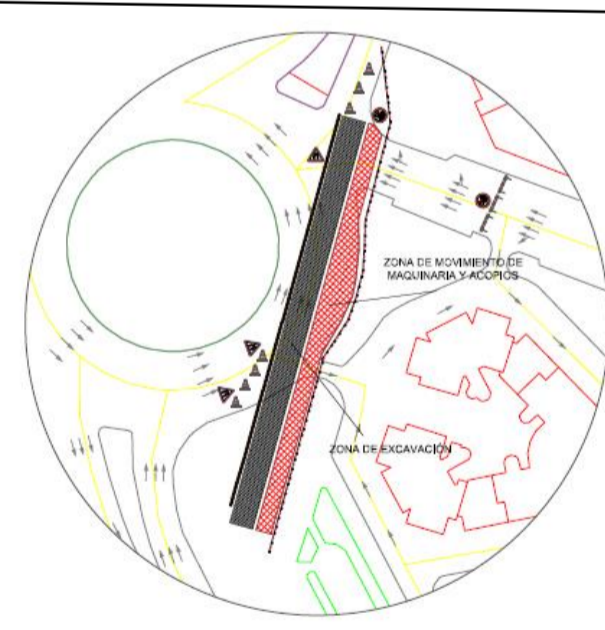
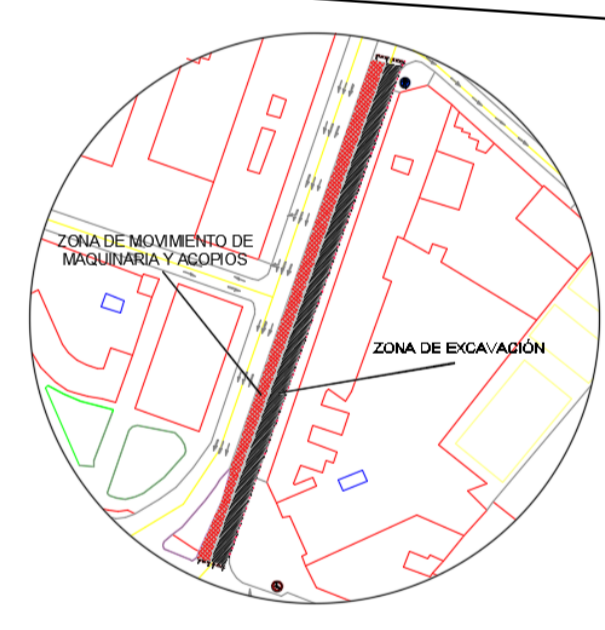
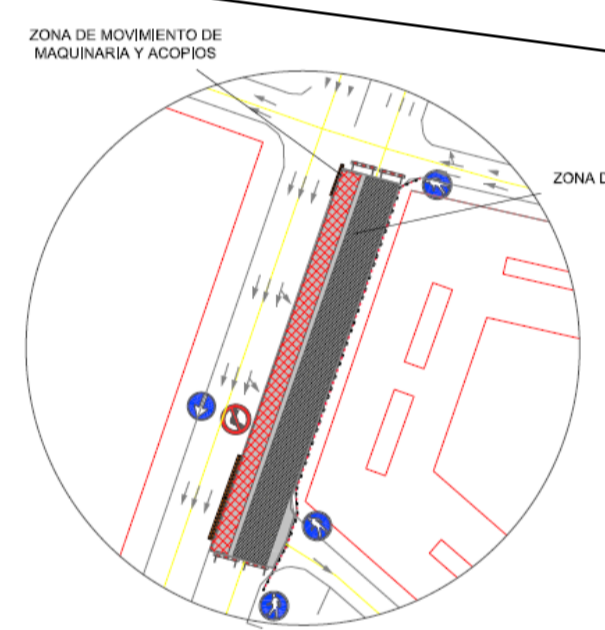
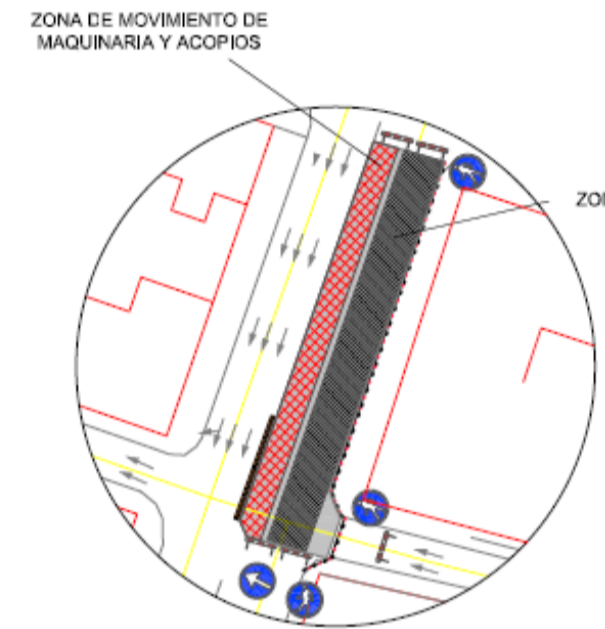
ARMADO DEL MARCO



DESPIECE DE ARMADO

Detalle: Forjado (sección en m)		L. Barra	L. Total	Peso	Total Kg. Forjado
LOSA SUPERIOR	Longitudinal superior	3.00	34.00	2.47	68.17
	Longitudinal inferior	3.00	34.00	2.47	68.17
	Transversal superior	1.40	38.00	0.89	24.94
	Transversal inferior	1.40	38.00	0.89	24.94
LOSA INFERIOR	Longitudinal superior	3.00	40.00	3.00	279.12
	Longitudinal inferior	3.00	40.00	3.00	279.12
BASTIALES	Longitudinal superior	3.00	34.00	0.89	24.94
	Longitudinal inferior	3.00	34.00	0.89	24.94
	Transversal superior	1.40	38.00	0.89	24.94
	Transversal inferior	1.40	38.00	0.89	24.94

FORMACIONES	INDICE	TIPO	RESISTENCIA DE COMPRESION (N/mm ²)	CONCRETO	TAMANO MAX. AGREGADO (mm)	AMBIENTE	NIVEL DE CONTROL	EXPOSICION DE SECCIONES	REQUERIMIENTOS MINIMOS
CONCRETO	30	PLÁSTICA	30	30	16	30	1.5	1.5	30
CONCRETO	30	BLANDA	30	30	16	30	1.5	1.5	30
CONCRETO	30	BLANDA	30	30	16	30	1.5	1.5	30
CONCRETO	30	BLANDA	30	30	16	30	1.5	1.5	30



PLANIFICACIÓN DE LOS DESVÍOS CORTE AVENIDA BALEARES



PROCESO CONSTRUCTIVO

